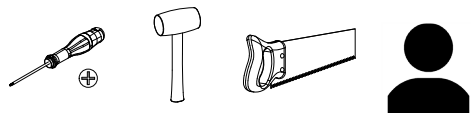
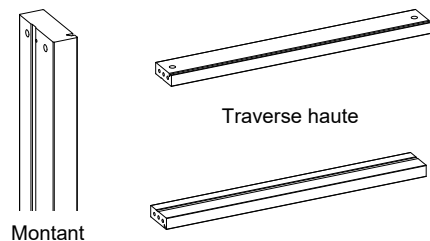
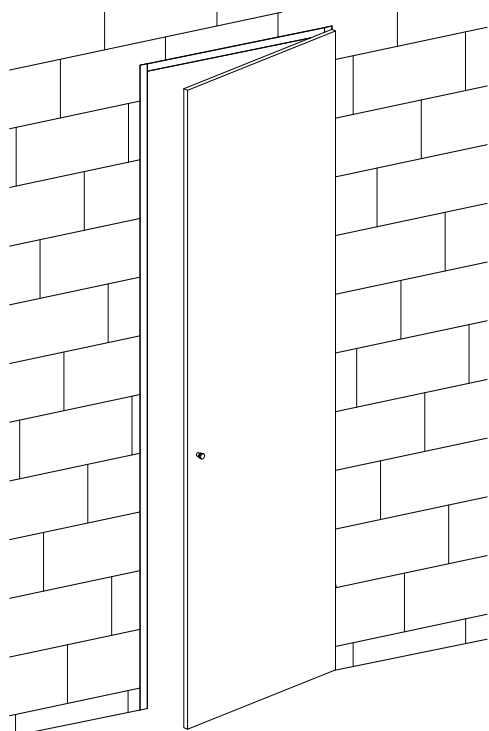


OPEN BATTANTE BATI MDF

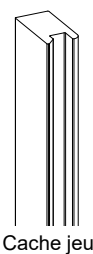
A OUTILS



B CONTENU



Traverse haute



Cache jeu

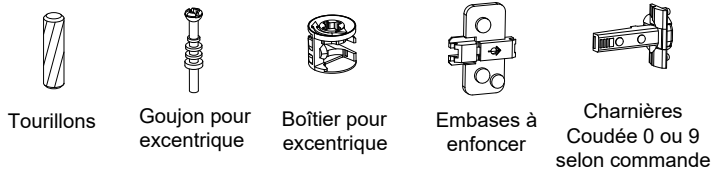


Traverse basse
(En option)



Porte

Quincailleries



Tourillons

Goujon pour
excentrique

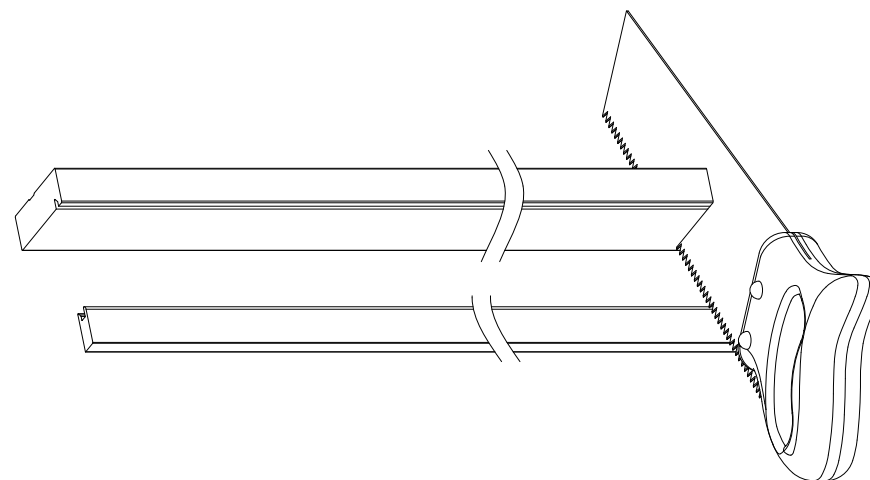
Boîtier pour
excentrique

Embases à
enfoncer

Charnières
Coudée 0 ou 9
selon commande

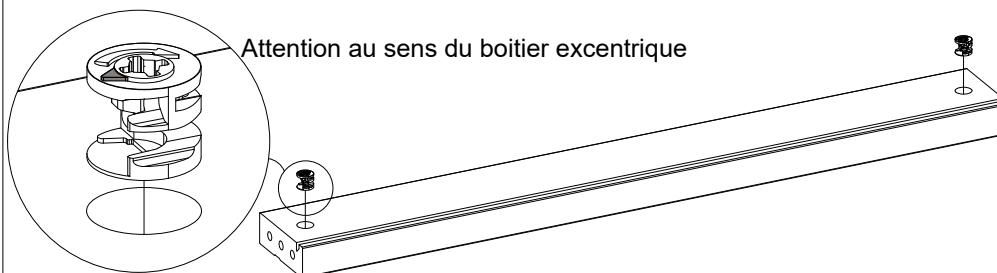
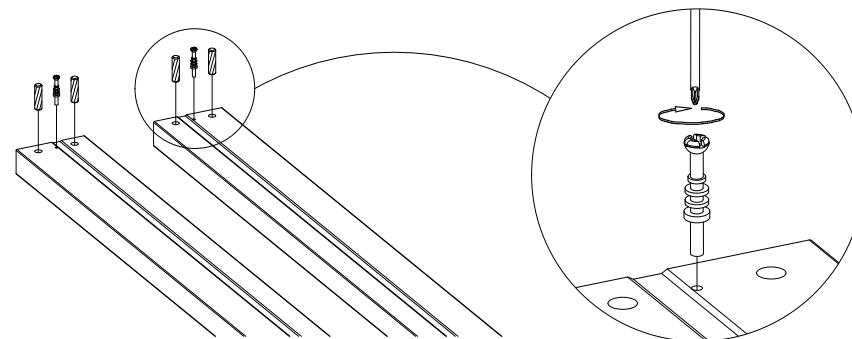
1 PREPARATION DU BATI

Si pas de traverse basse, ajuster la hauteur du bâti



Mettre en place les goujons, boîtiers excentrique, et tourillons dans les montants et dans la traverse haute

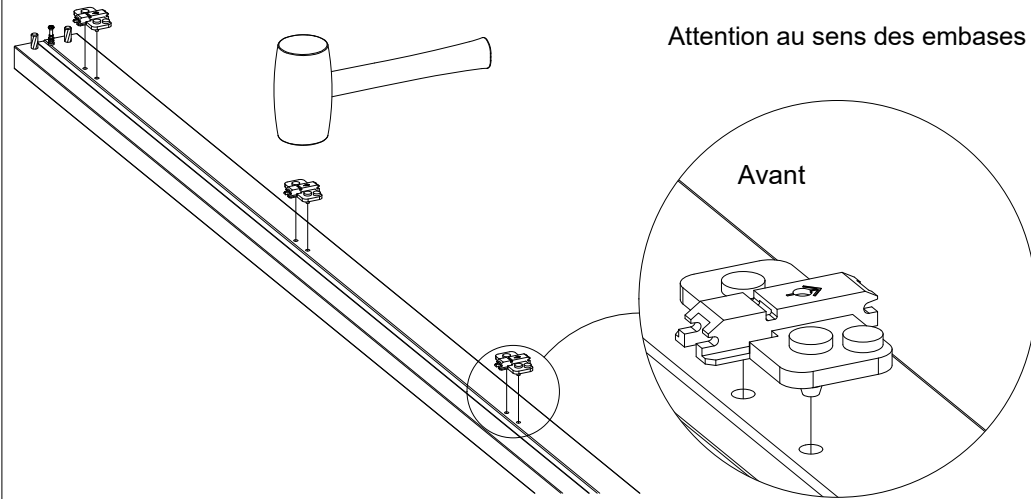
(Si vous avez une traverse basse, répéter l'opération pour cette dernière)



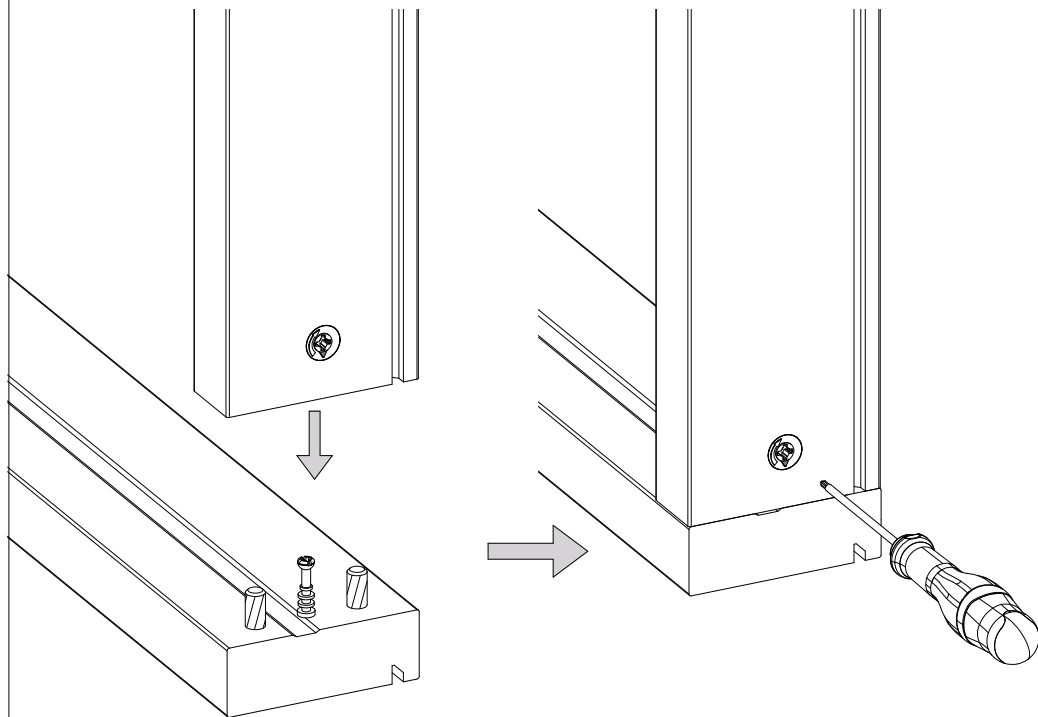
Attention au sens du boîtier excentrique

1 PREPARATION DU BATI (suite)

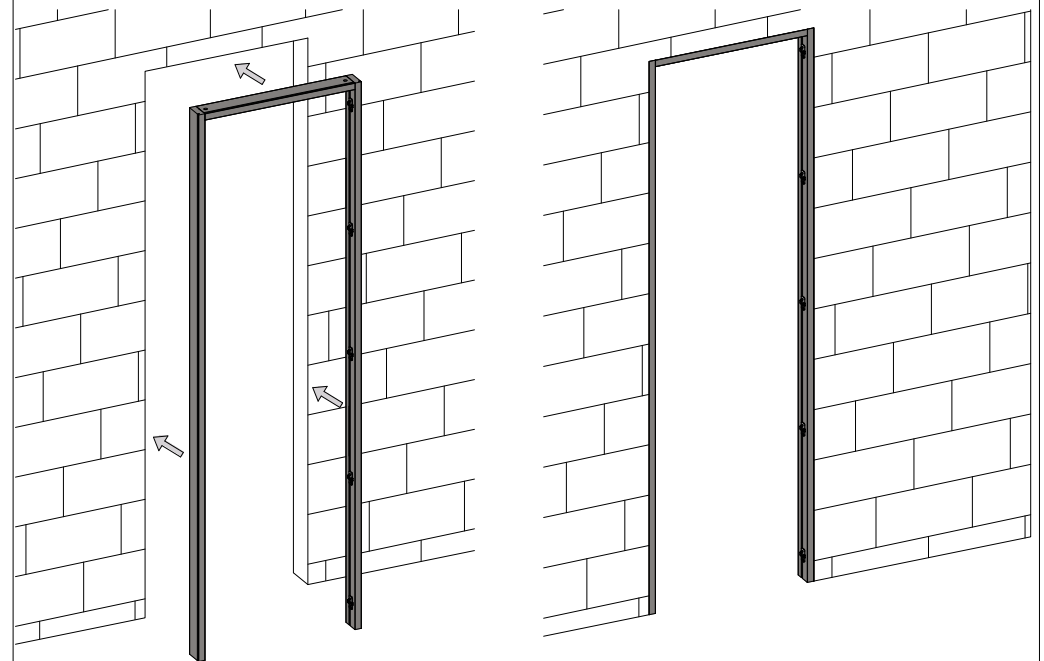
Mettre en place les embases à l'aide d'un maillet
Opération à répéter en cas de porte double



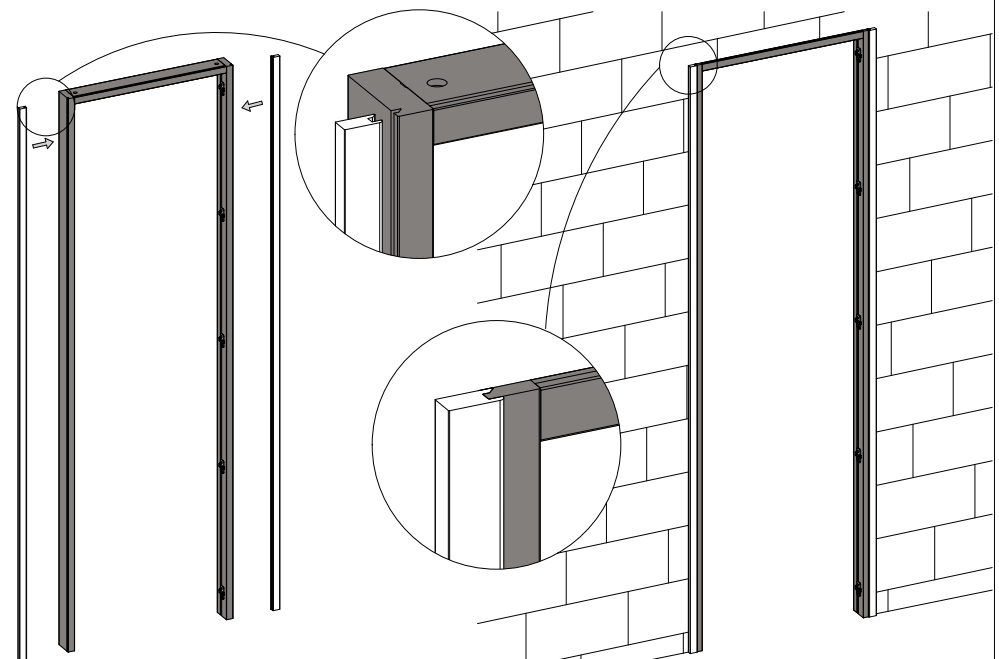
Assembler le bâti



2 POSITIONNEMENT DU BATI



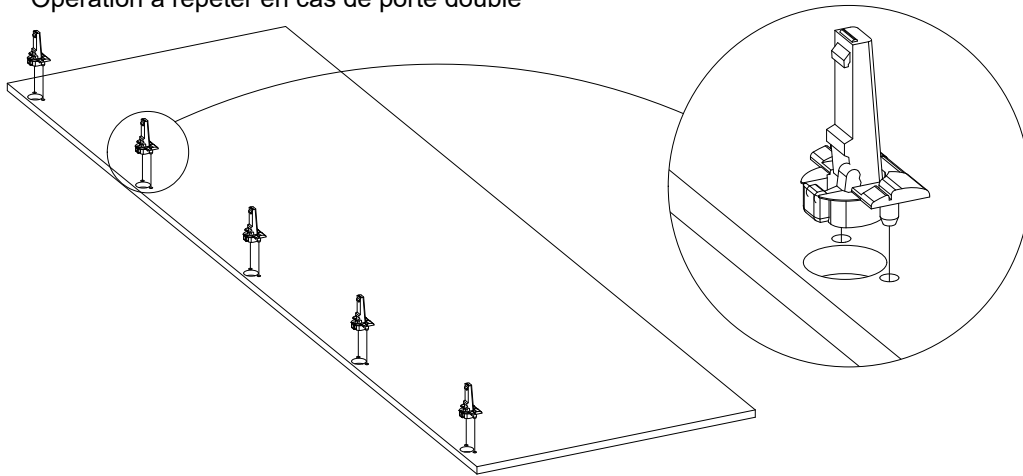
Mise en place du cache jeu



3 PREPARATION DE LA PORTE

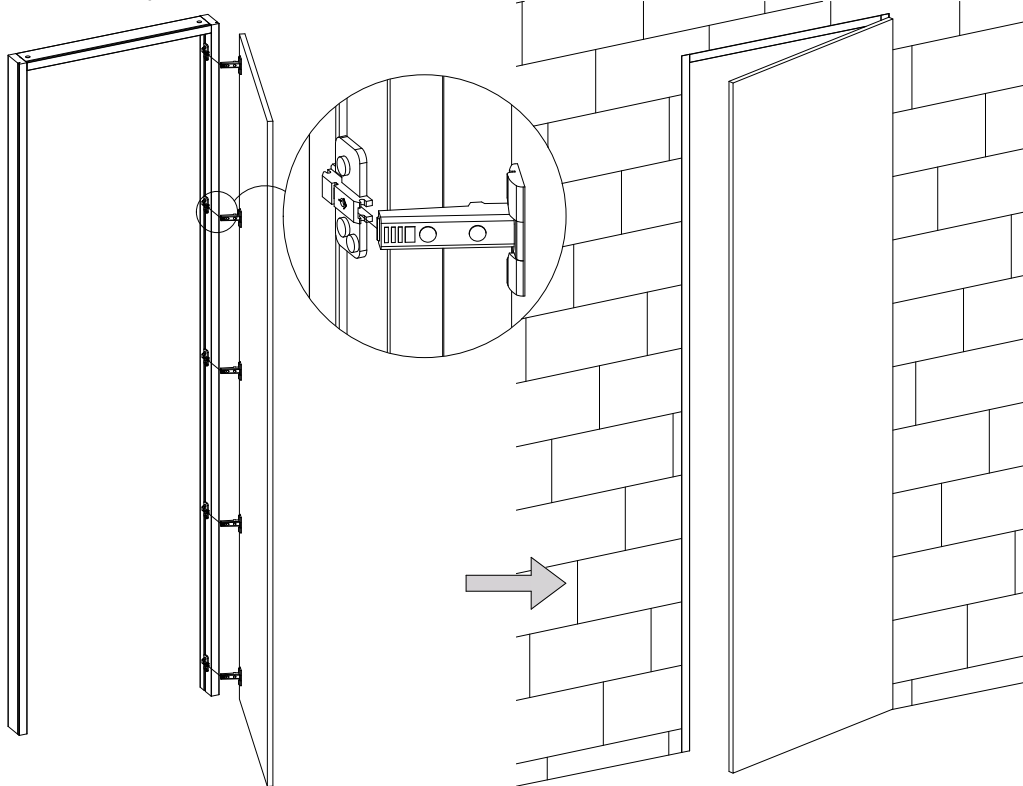
Mettre en place les charnières

Opération à répéter en cas de porte double



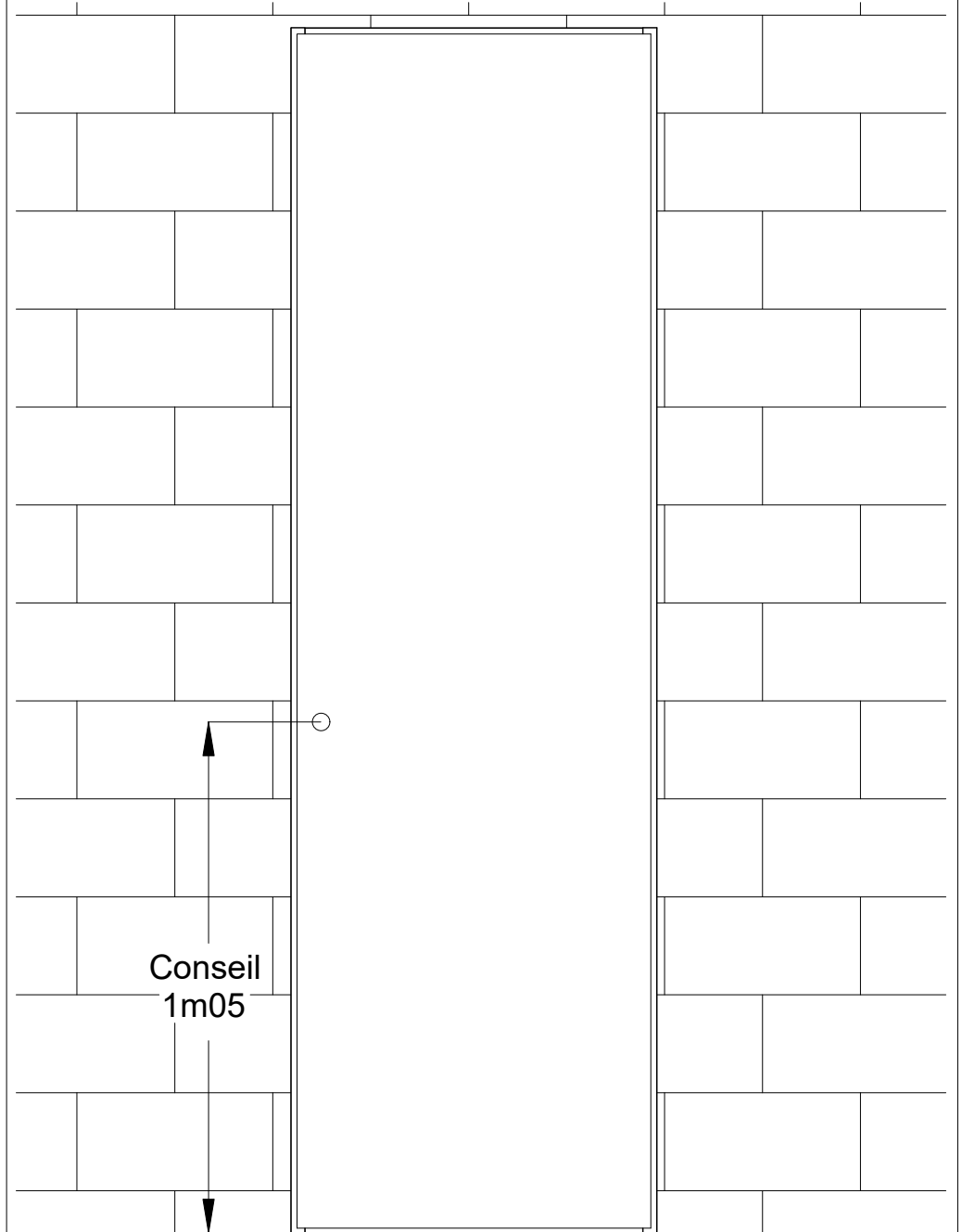
Monter la porte sur le bâti

Opération à répéter en cas de porte double



4 MISE EN PLACE DE LA POIGNEE

Opération à répéter en cas de porte double



Conseil
1m05