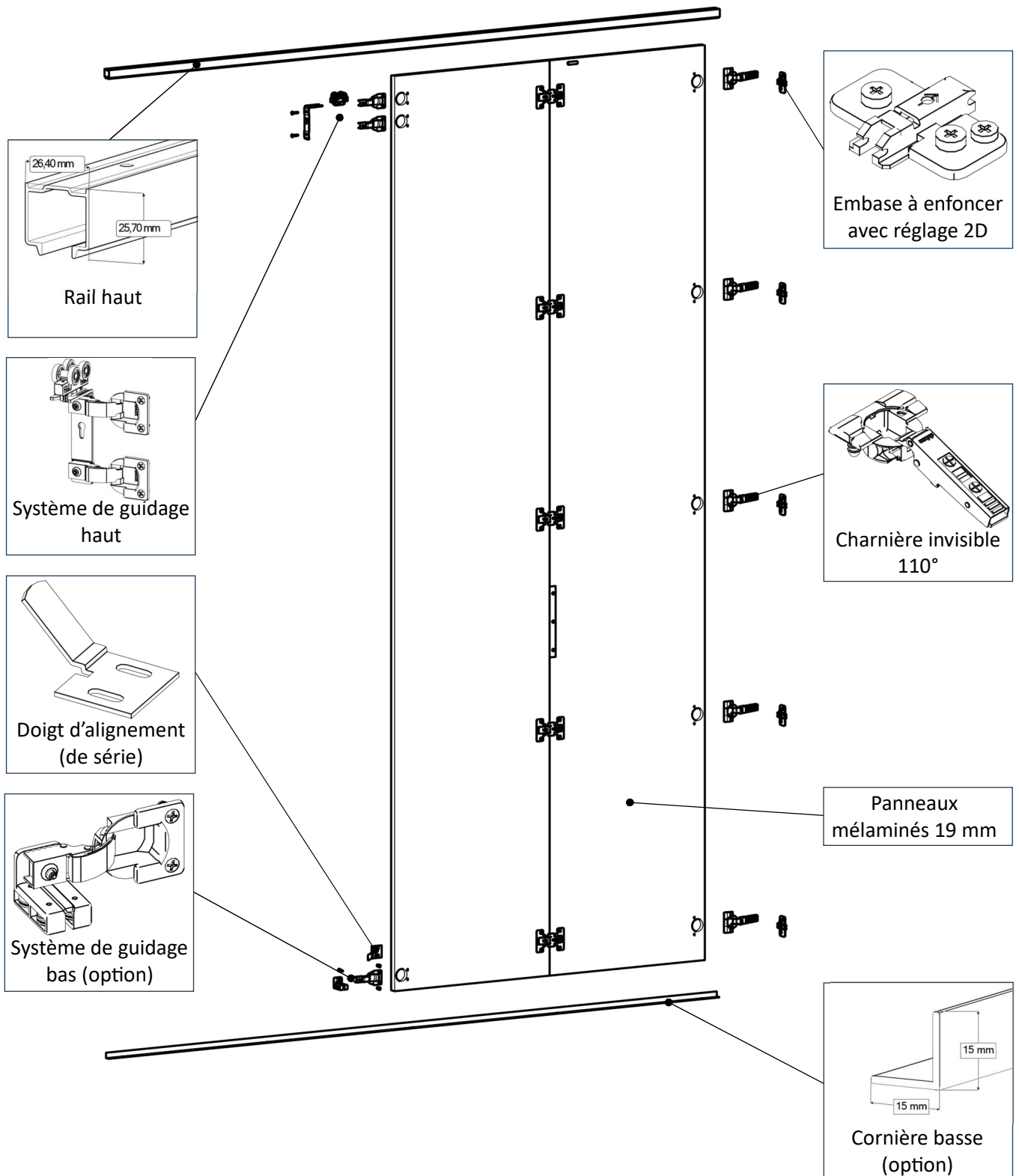


# Porte pliante sur charnières invisibles

## A Description du produit



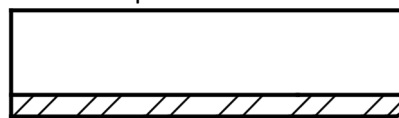
## B Remplissage

Panneau 19 mm



Hauteur : 300 - 2600 mm  
Largeur (porte double) : 400 - 1000 mm

Vitre ou miroir 4 mm collé  
sur panneau 16 mm



Hauteur : 300 - 2500 mm  
Largeur (porte double) : 400 - 800 mm

## C Sens d'ouverture



Double



Simple droit



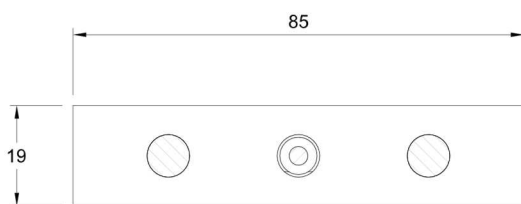
Simple gauche

## D Options - Bâti

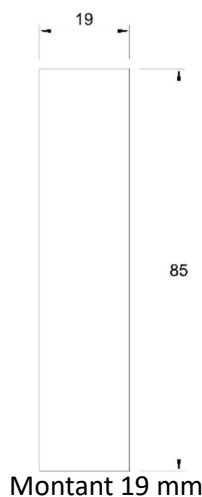


Les bâtis sont livrés avec un talon de 30 mm, à ajuster selon vos besoins

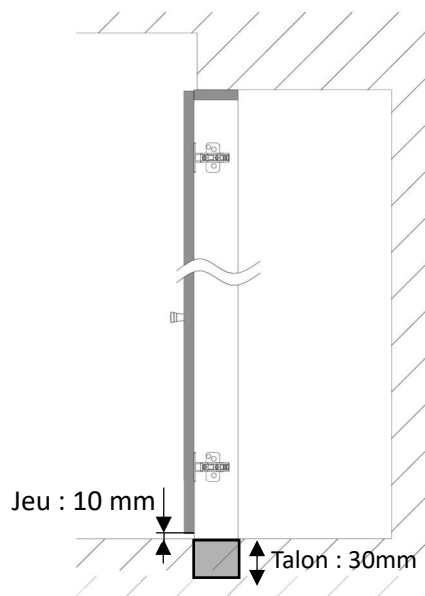
### Bâti mélaminé 19 mm :



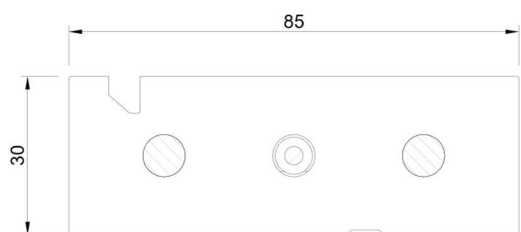
Traverse haute (et basse  
si option) 19 mm



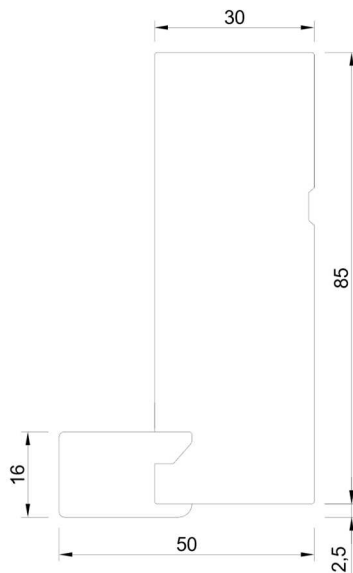
Montant 19 mm



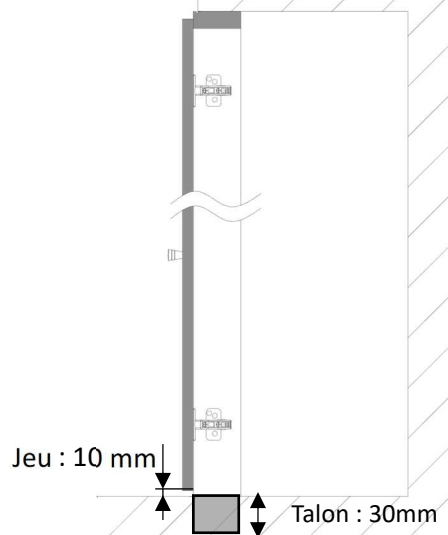
### Bâti MDF 30 mm :



Traverse haute (et basse  
si option) 19 mm

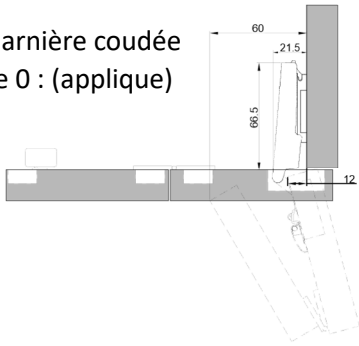


Montant MDF 30 mm

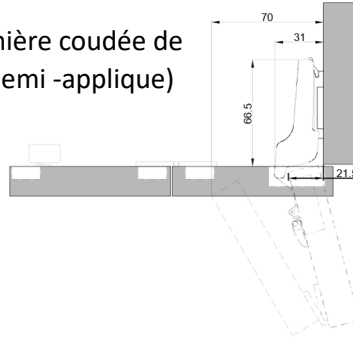


## E Charnières

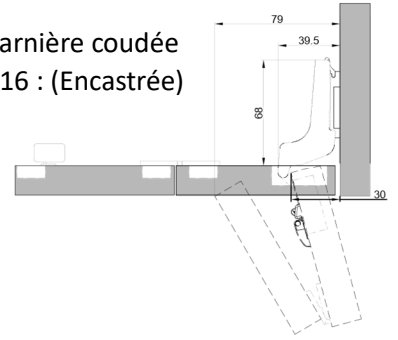
Charnière coudée de 0 : (applique)



Charnière coudée de 9 : (semi-applique)



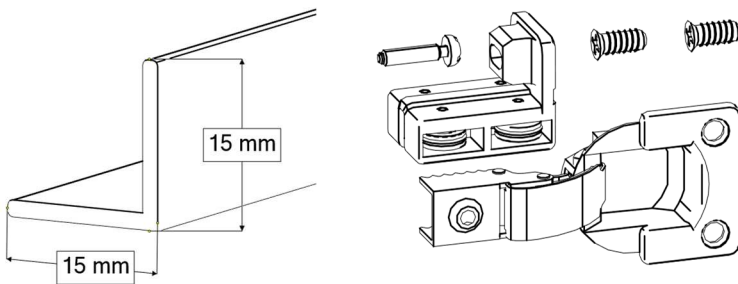
Charnière coudée de 16 : (Encastrée)



## F Options supplémentaires

### Option guidage bas :

- Remplacement des doigts d'alignements par une cornière basse + ensemble charnière/roulette



### Poignées :

- Au choix : se référer au tarif en vigueur

## G Données techniques

