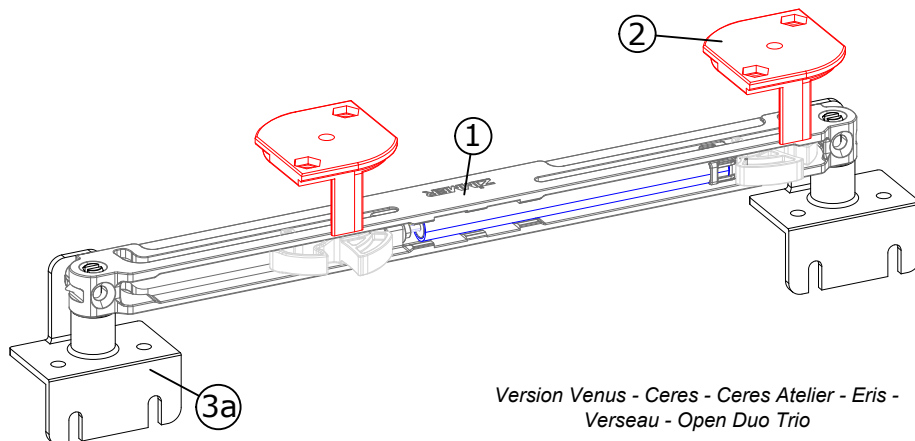


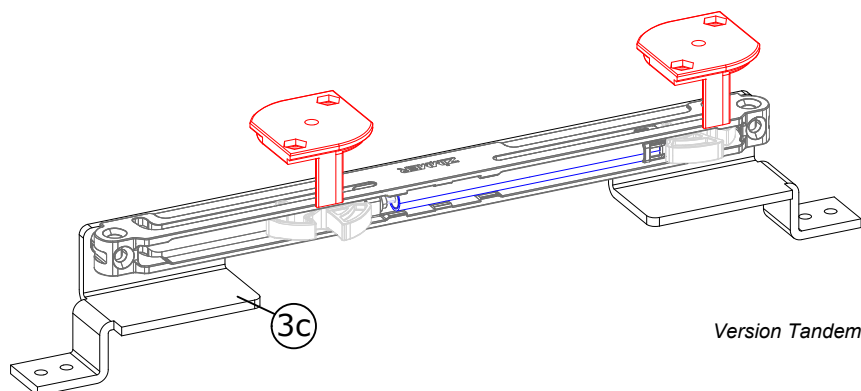
## FREIN AMORTISSEUR DOUBLE

### Description :

La fonction du Frein Amortisseur Double est d'amortir les vantaux coulissants à l'ouverture et à la fermeture. Ils se déclinent sous 4 versions selon le poids du vantail. Les Amortisseurs sont livrés posés (par défaut) ou en accessoires.



Version Venus - Ceres - Ceres Atelier - Eris -  
Verseau - Open Duo Trio



Version Tandem

### Caractéristiques Techniques :

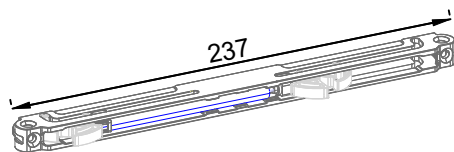
-Largeur Vantail Mini : **350 mm**

-Largeur Vantail TANDEM Mini : **500 mm**

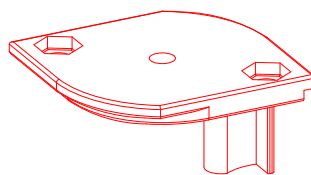
-5 Types d'Amortisseurs :

- 04 à 07 kg → amortisseur 5 kg
- 08 à 14 kg → amortisseur 10 kg
- 15 à 19 kg → amortisseur 15 kg
- 20 à 34 kg → amortisseur 30 kg
- 35 à 57 kg → amortisseur 50 kg

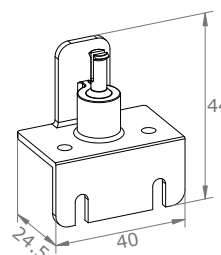
### Detail Composant & Sous-Composant de l'Amortisseur + Support :



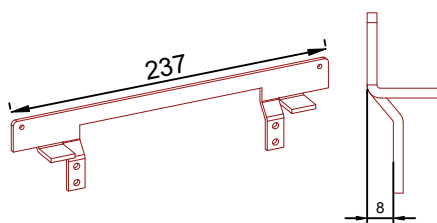
① Amortisseur



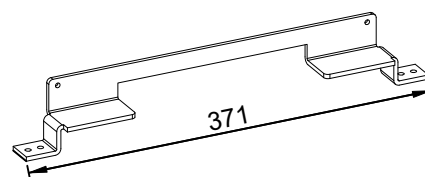
② Doigt d'accrochage



③a Support Amortisseur  
(Venus - Ceres - Ceres Atelier - Eris - Verseau - Open Duo Trio)



③b Support Amortisseur  
(Omega - Vega - Mercure)



③c Support Amortisseur  
(Tandem)