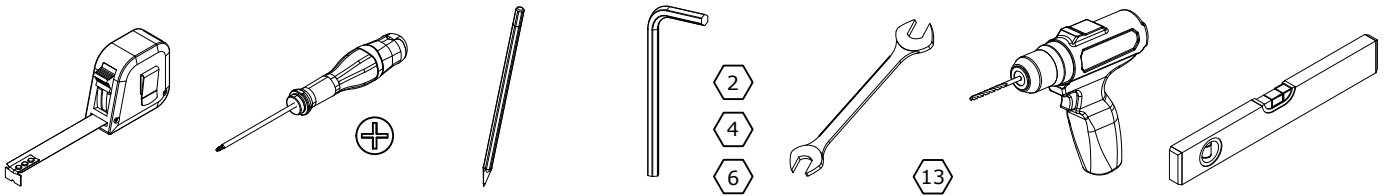
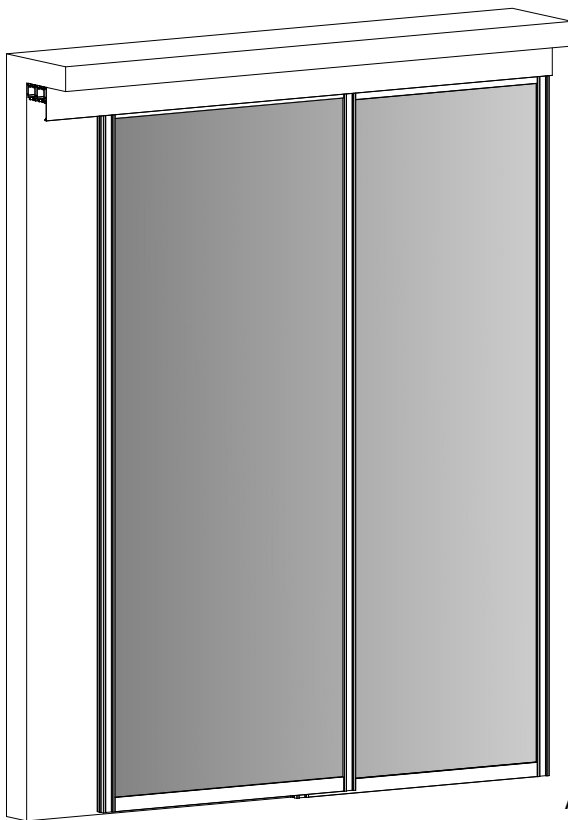


SEPARATION DE PIECE ALTITUDE AU PLAFOND - MULTI RAILS

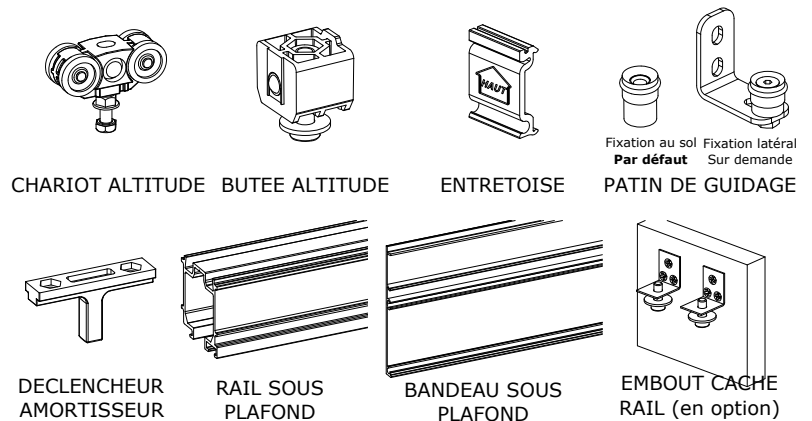
A OUTILS



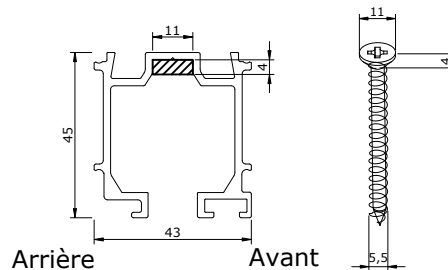
B CONTENU



QUINCAILLERIES



Vue en coupe: rail



NOTA : Afin de respecter l'encombrement maximal, les têtes de vis doivent avoir un Ø de 11mm max et une hauteur max de 4 mm (hors fraisage). En règle générale quelque soit la tête de vis, le diamètre de celle-ci ne pourra pas être supérieur à 5,5mm

C INFORMATIONS COMPLEMENTAIRES

A titre indicatif :

- Visserie de fixation non fournie (L'utilisation de chevilles à frapper est déconseillée).
- Si présence de plinthes, bien prendre en compte le décalage dû à l'épaisseur de celles-ci, afin de garantir un bon jeu de fonctionnement.

Conseils d'entretiens :

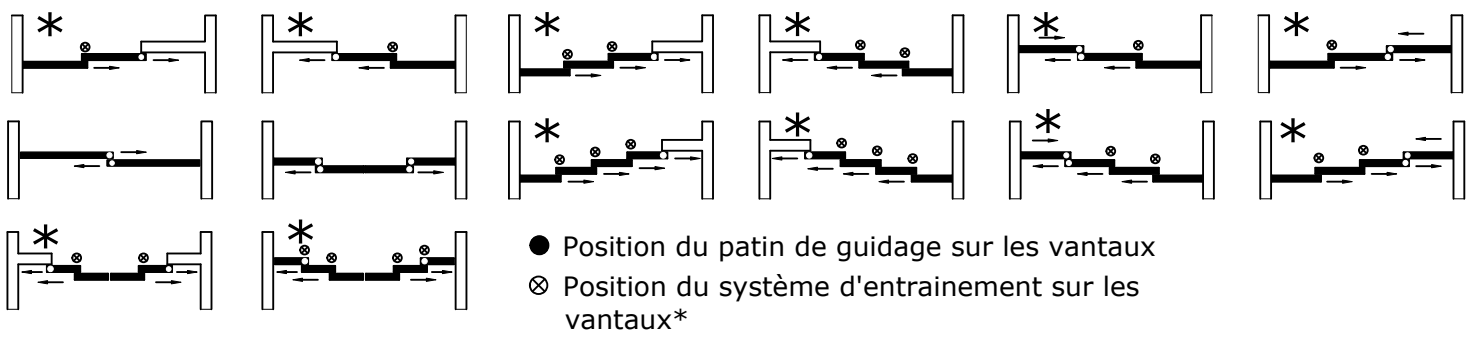
Surface vitrée : A l'aide d'un chiffon propre et de produit nettoyant pour vitre. Après le nettoyage, bien sécher pour ne pas laisser de tracer.

Profil aluminium : A l'aide d'une éponge ou d'un chiffon imbibé d'eau savonneuse. Après le nettoyage, rincer à l'eau claire puis sécher pour ne pas laisser de trace.



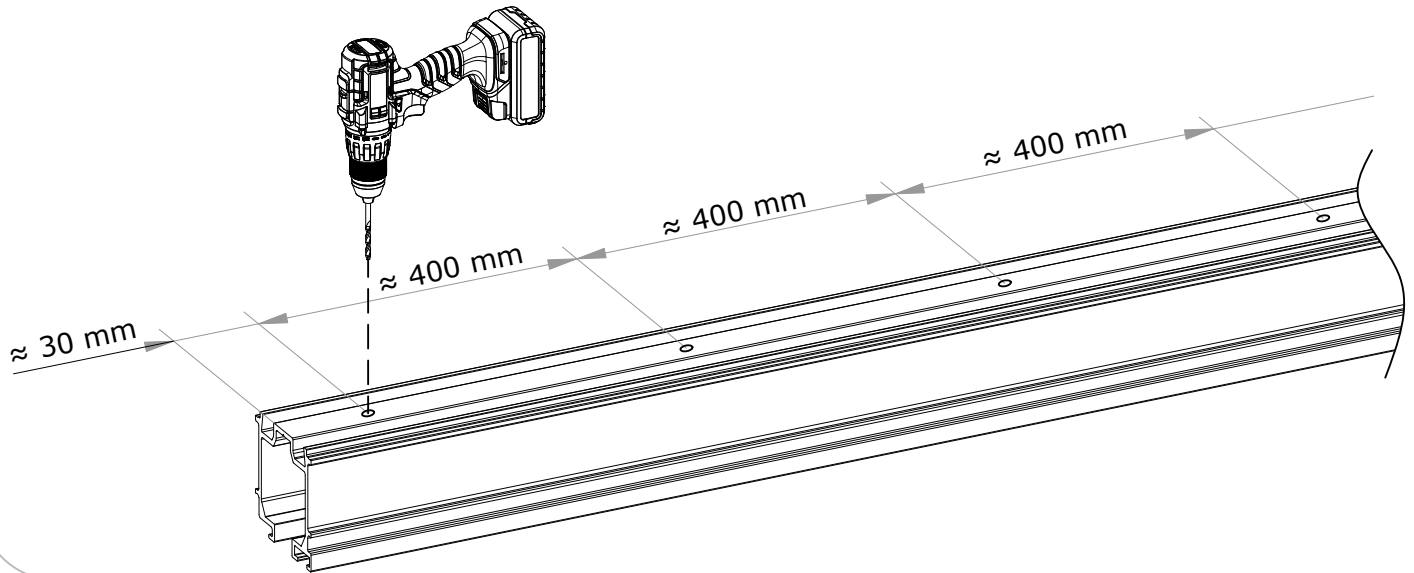
N'utilisez pas de chiffon, d'éponge, ou de produits abrasifs. Privilégiez un nettoyant dont le pH est compris entre 6 et 7.

D IMPLANTATIONS

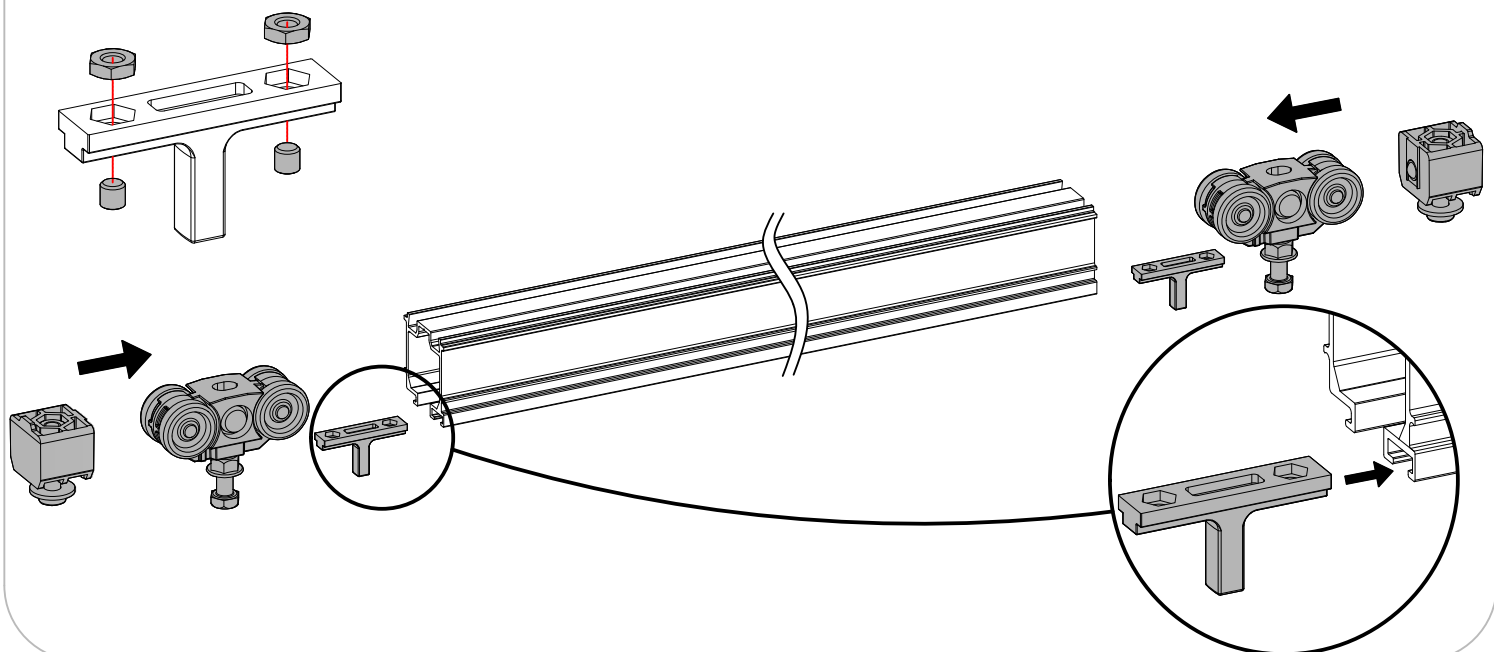


E MONTAGE

1 PRE-PERCER LES RAILS (Ø à adapter en fonction des vis choisies)

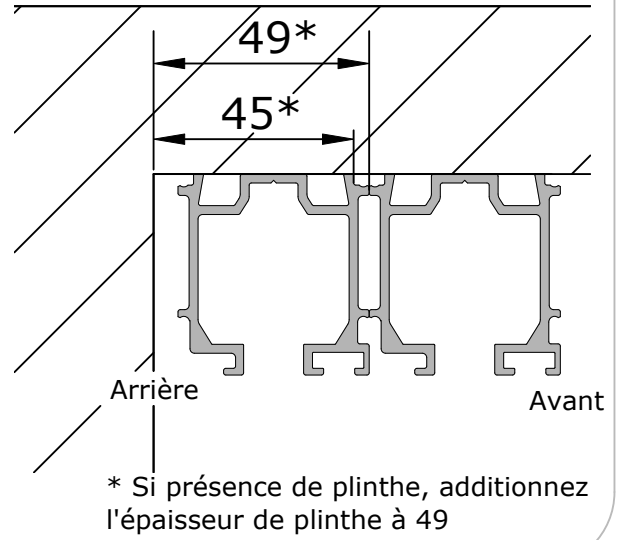
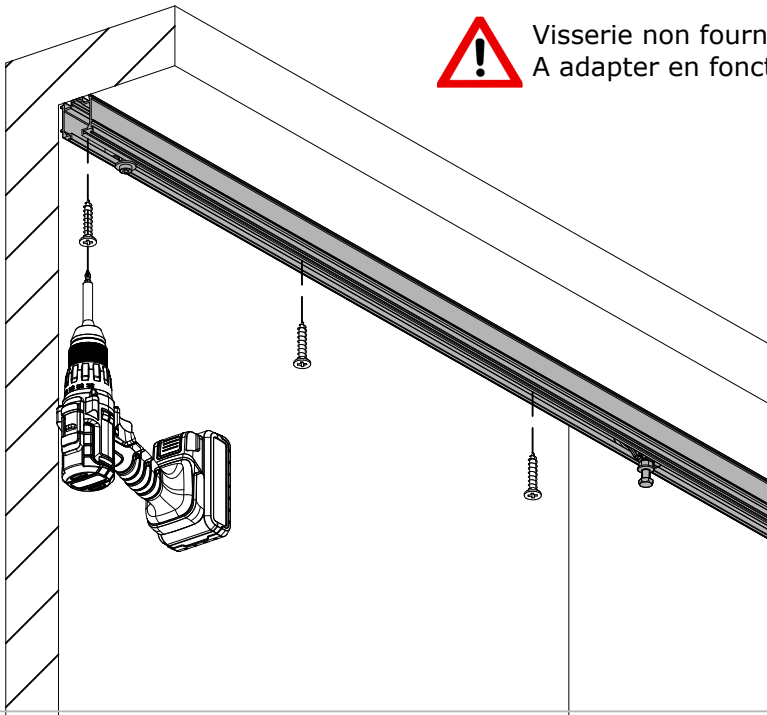


2 INSERER LES CHARIOTS, LES BUTEES, ET LES DECLENCHEURS DANS LES RAILS HAUT



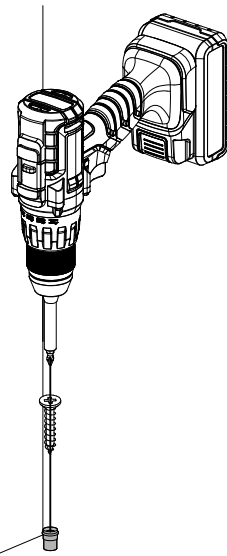
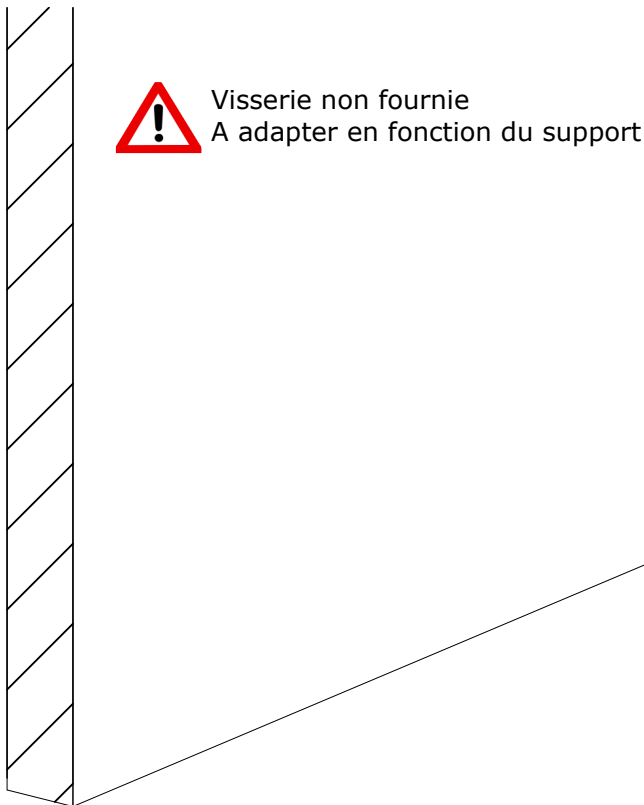
3

FIXER LES RAILS AU PLAFOND

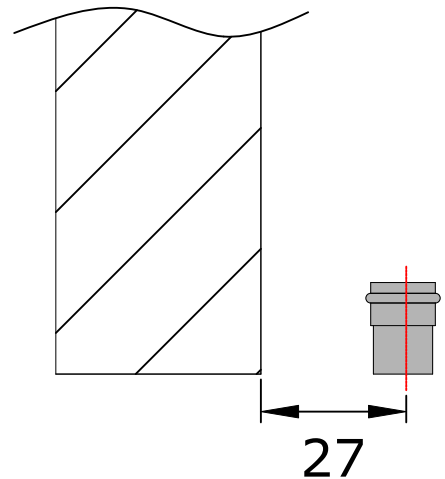
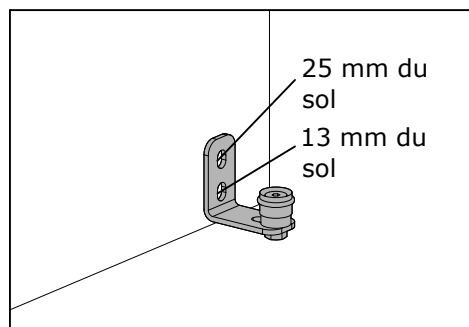


4

FIXER LE PATIN DE GUIDAGE

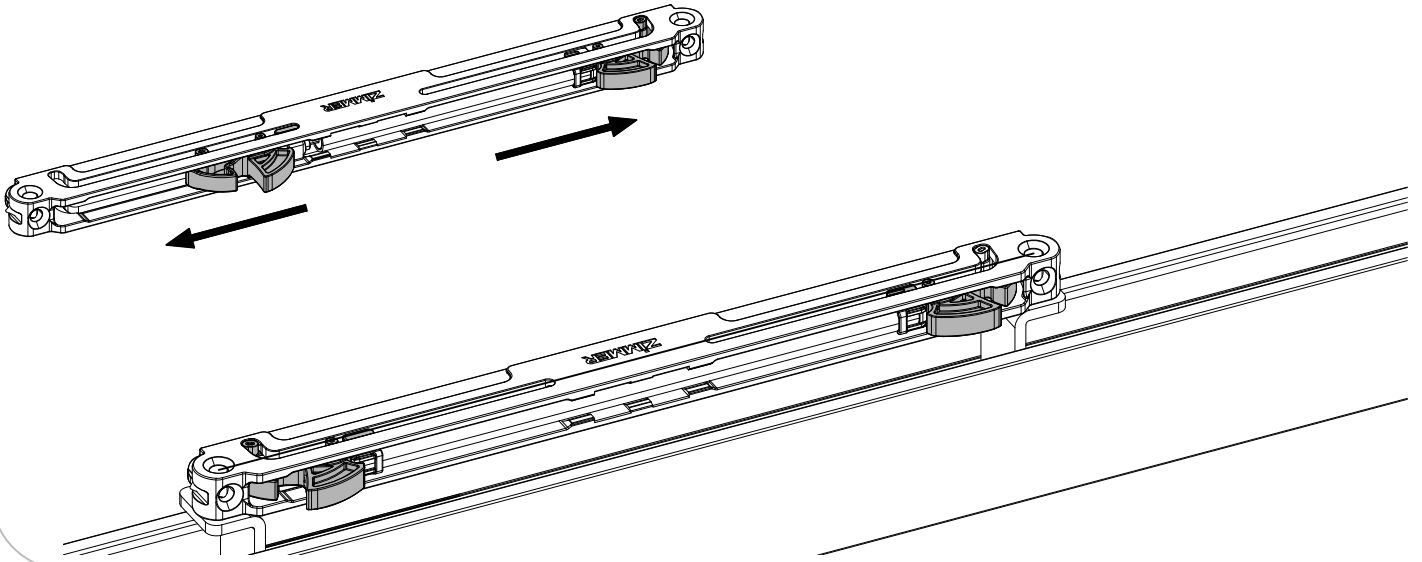


! Le patin de guidage n'est pas une butée



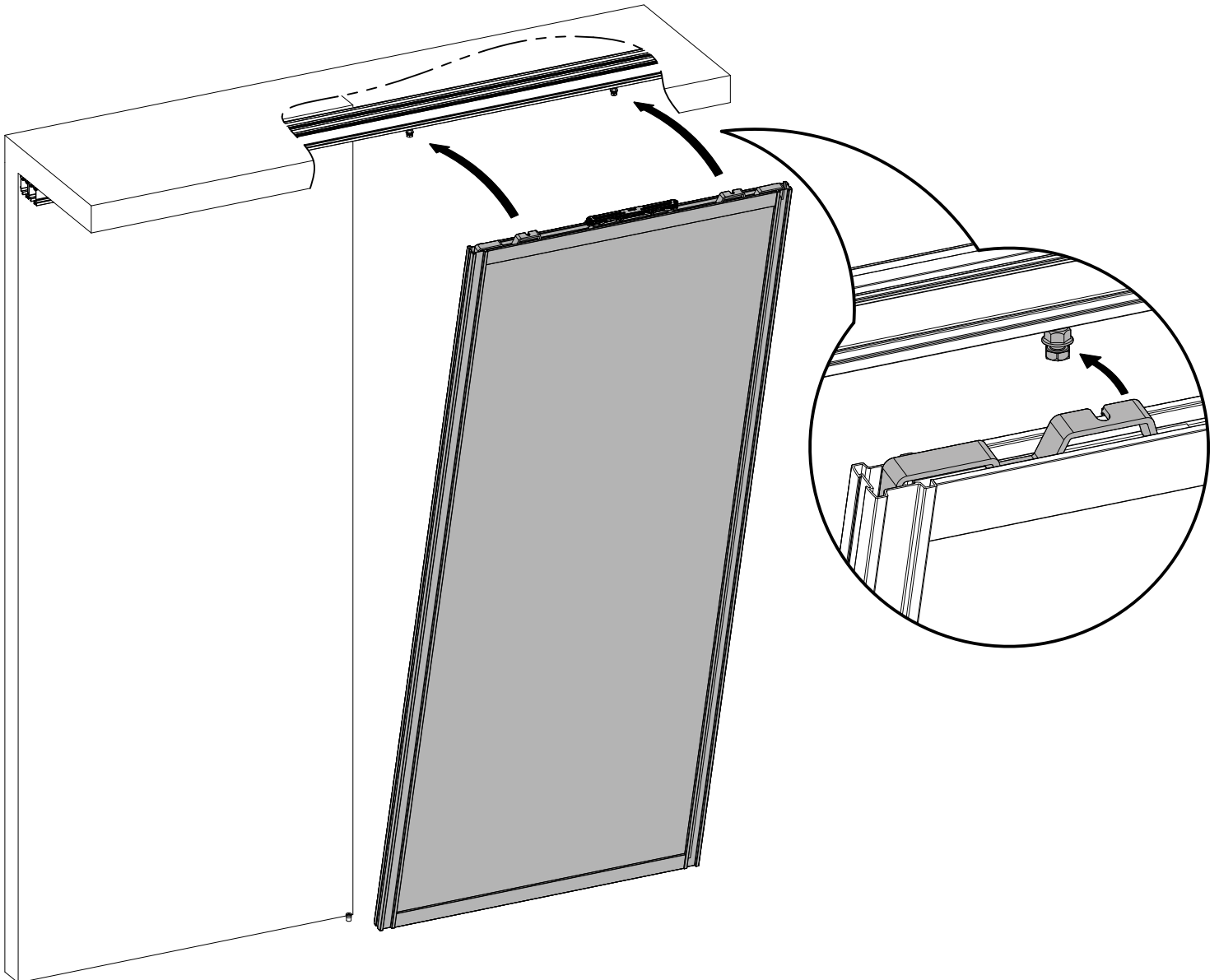
5

AMORCEZ L'AMORTISSEUR



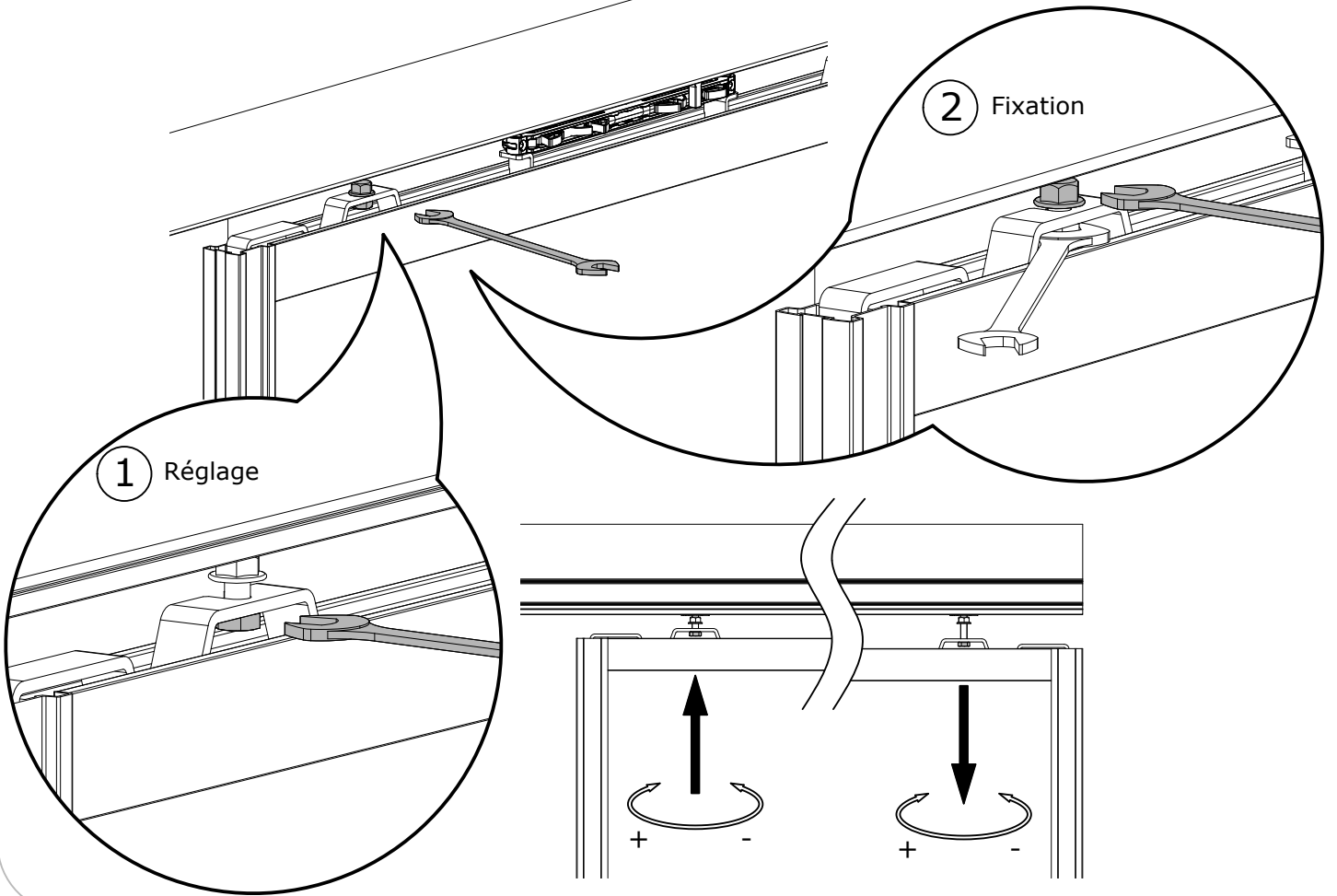
6

METTRE EN PLACE LE VANTAIL



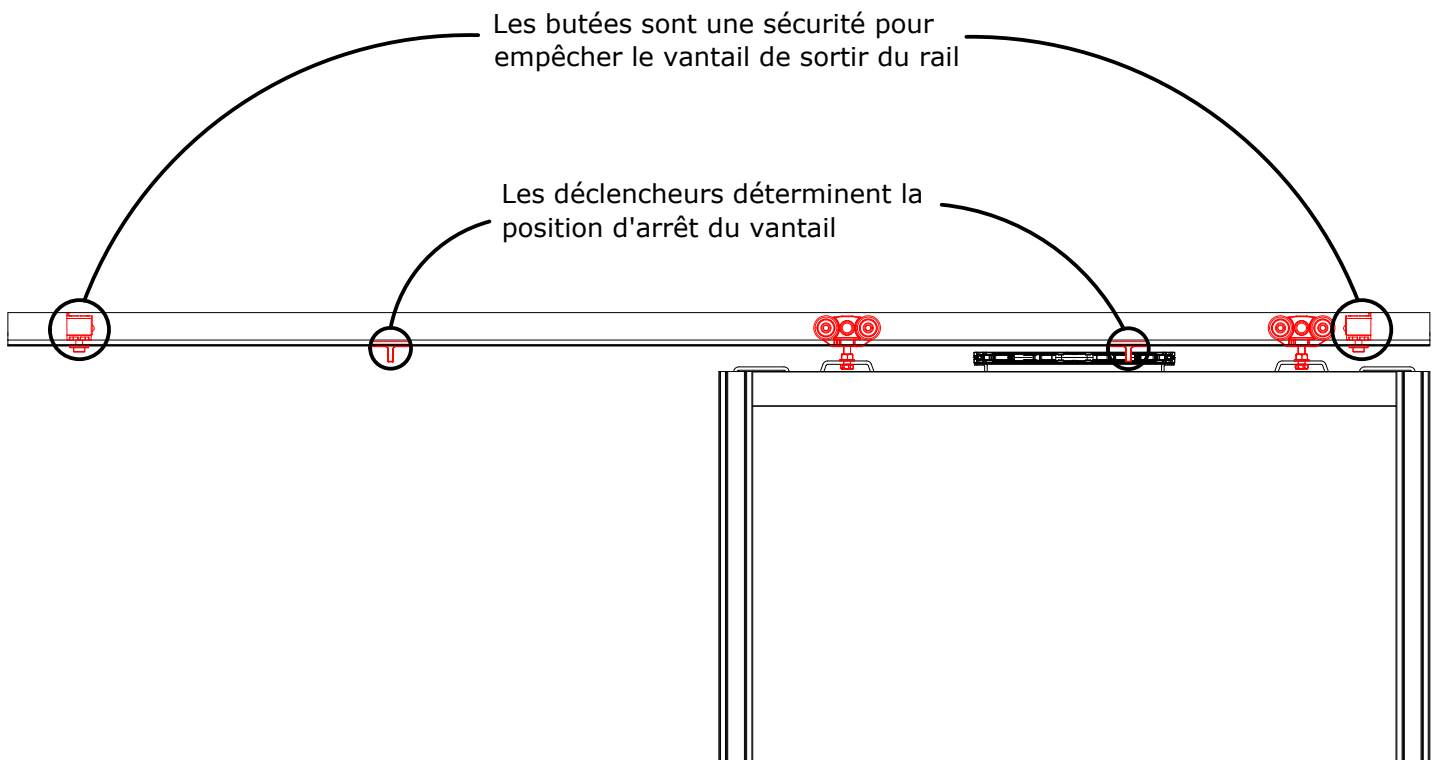
7

REGLAGE ET FIXATION



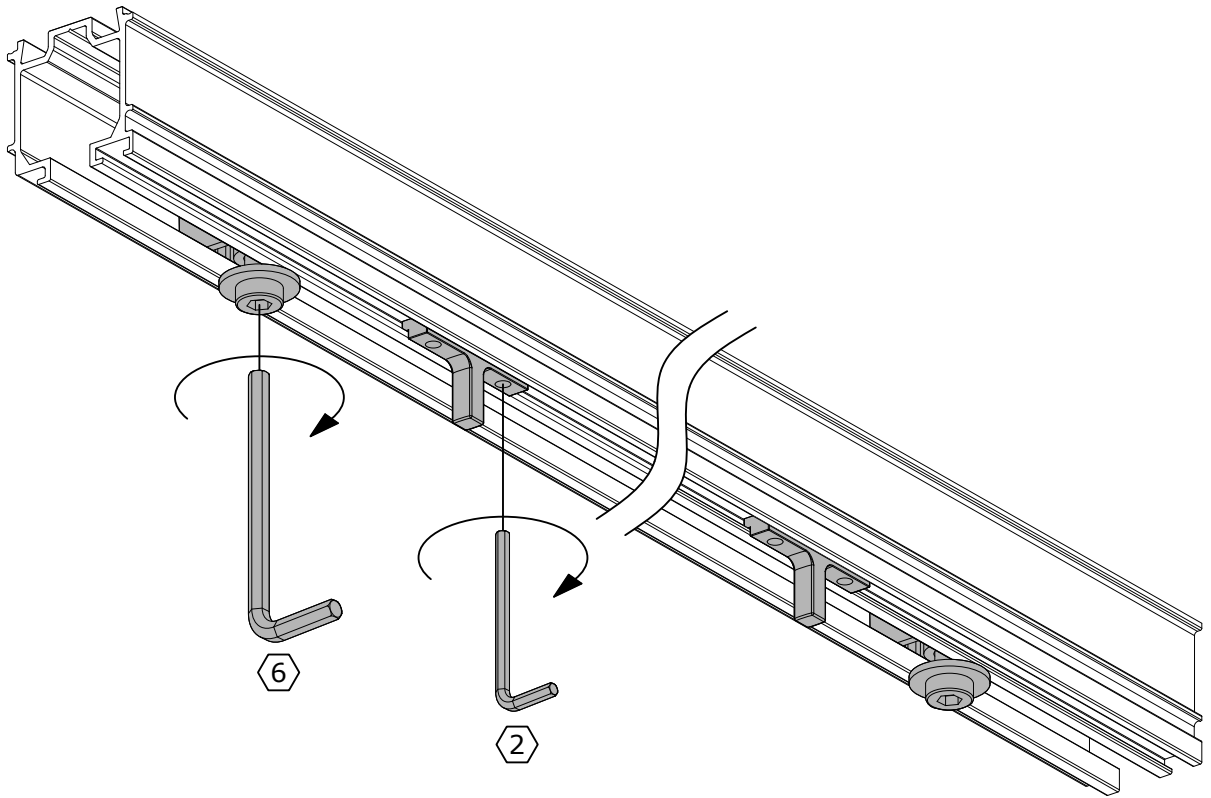
8

POSITIONNEZ LES BUTÉES ET LES DÉCLENCHEURS



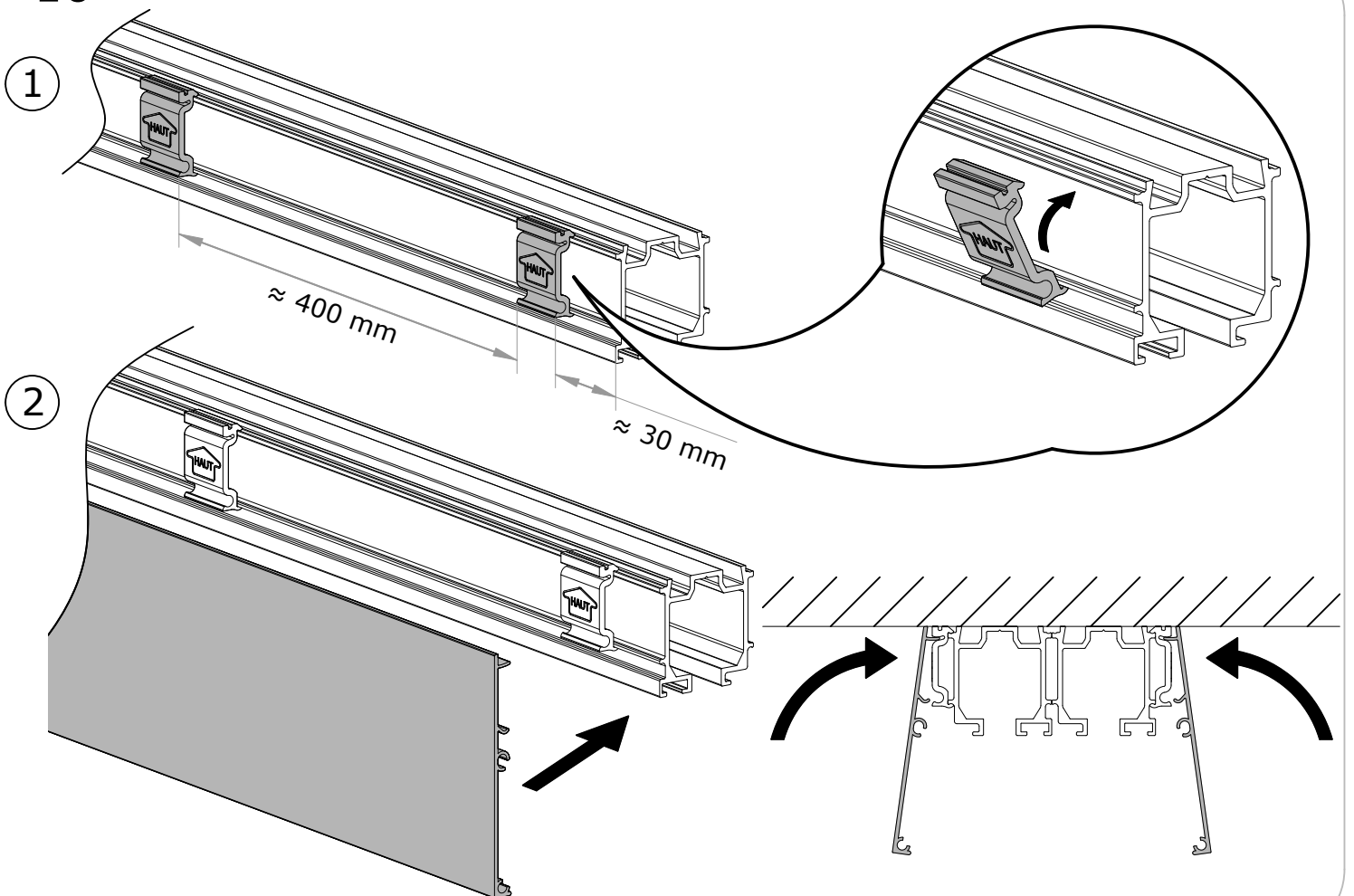
9

VERROUILLER LES BUTEES ET LES DECLENCHEURS



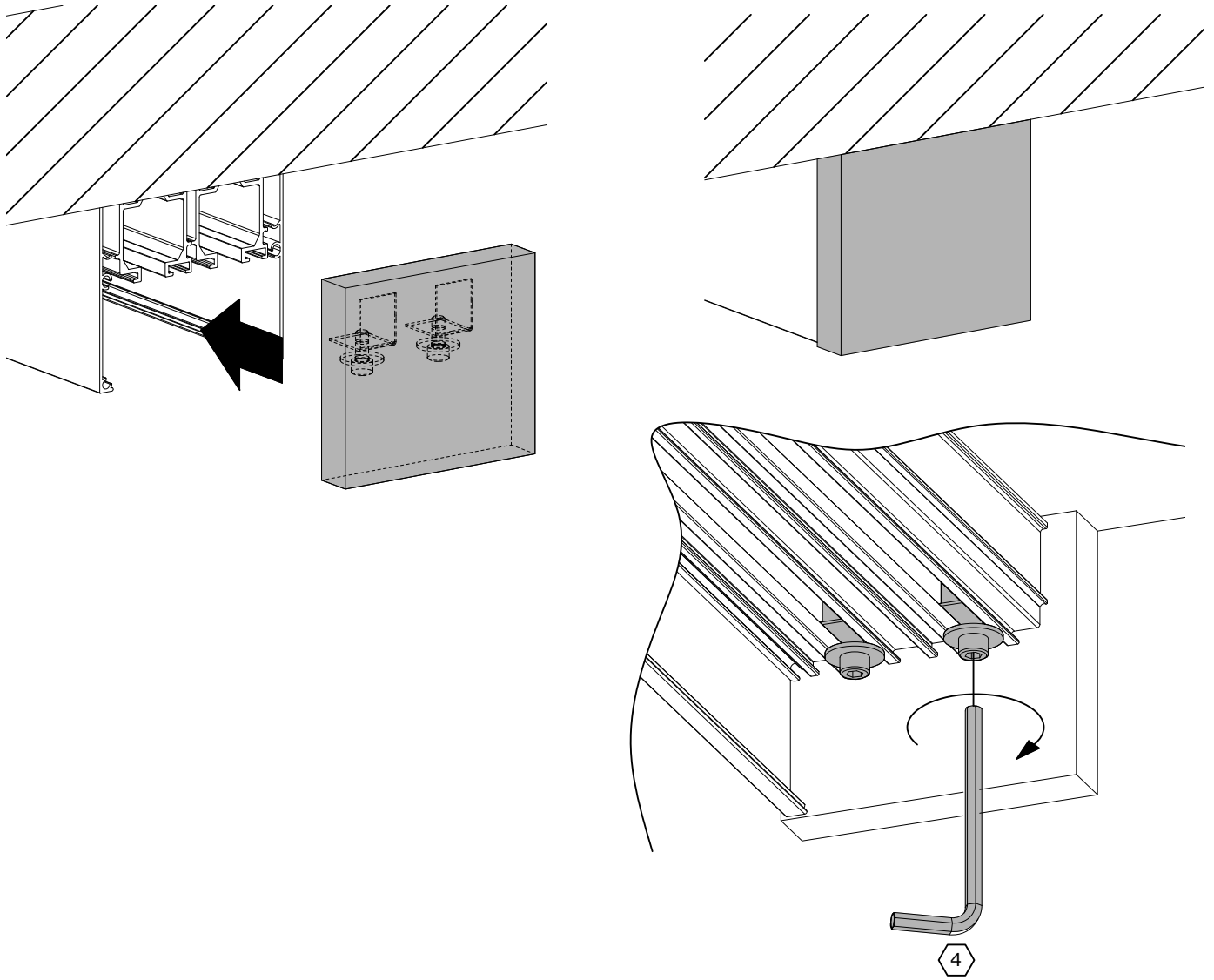
10

METTRE EN PLACE LE/LES BANDEAUX D'HABILLAGE



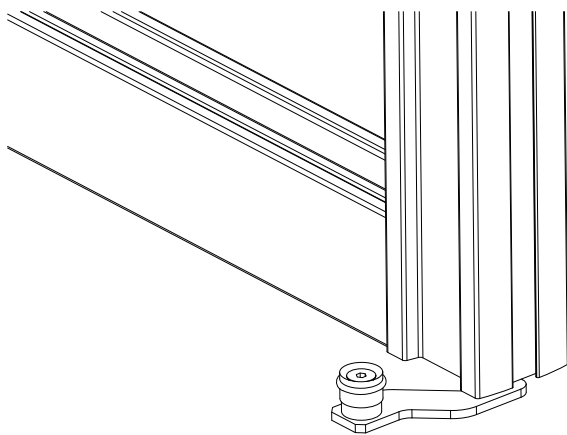
11

MISE EN PLACE DE L'EMBOUT CACHE RAIL



12

OPTION : SYSTEME D'ENTRAINEMENT



Pour plus de détail concernant la mise en place du système d'entraînement, veuillez consulter la notice MAF6

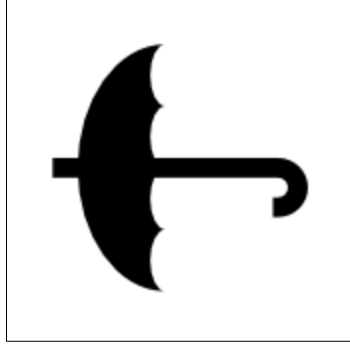
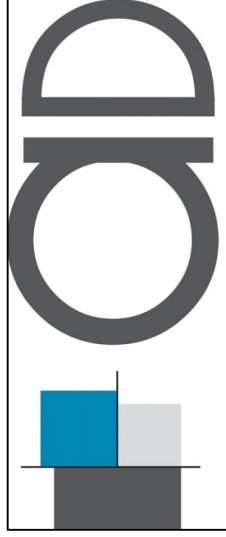
écomobilier | N° REGISTRE **FR019580**

Coulidoor est enregistré au Registre national des metteurs sur le marché d'éléments d'ameublement sous le numéro FR019580. Ce numéro garantit que Coulidoor, en adhérant à Éco-mobilier, se met en conformité avec les obligations réglementaires qui lui incombent en application de l'article L 541-10-1 10° du Code de l'Environnement.

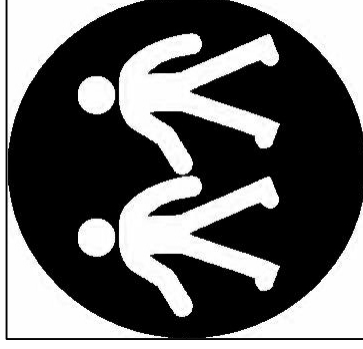


**LE TRI
+ FACILE**

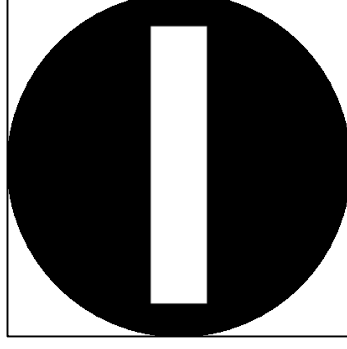




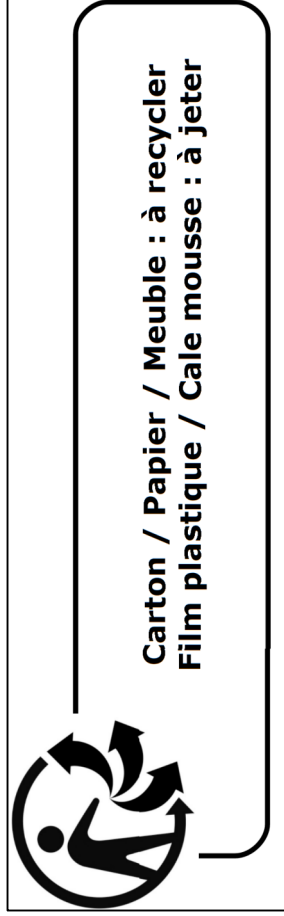
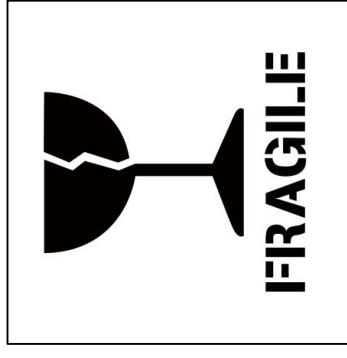
STOCKER DANS UN
ENDROIT SEC ET
VENTILE



MANUTENTION
A DEUX PERSONNES



- PAS DE TRANSPORT SUR GALERIE
- PAS DE TRANSPORT EN PORTE A FAUX
- NE PAS OUVRIR AVEC UN CUTTER



Carton / Papier / Meuble : à recycler
Film plastique / Cale mousse : à jeter



Voir notice de montage de dos