

SÉPARATION CUISINE SALON : NOS IDÉES POUR SÉPARER LA CUISINE DU SALON

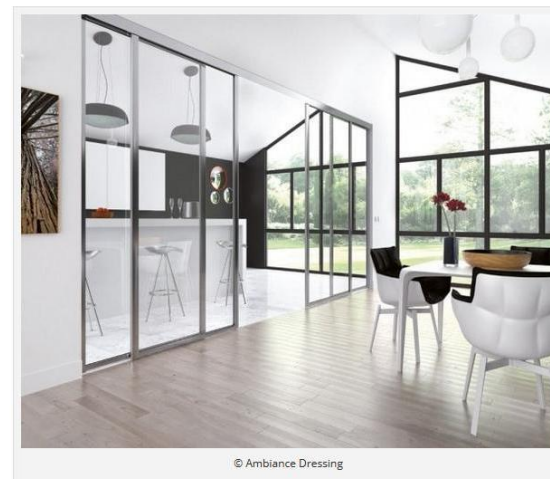


La tendance actuelle est aux **grandes pièces de vie** dans lesquelles est intégré l'espace cuisine. La superficie qu'elles permettent d'obtenir est agréable à vivre. Le fait de n'être plus enfermé quand les invités sont là est un **atout de la cuisine ouverte sur salon**. Cependant, cette pièce est-elle si facile à vivre ? La cuisine pour qu'elle reste esthétique doit être **parfaitement rangée** en permanence. Les odeurs s'échappent et ce n'est pas toujours agréable, et ce, malgré une hotte efficace. Que vous souhaitiez éviter ce désagrément et **fermer cette espace tout en laissant pénétrer la lumière** ou que vous vouliez simplement structurer la pièce de vie en **créant une petite séparation visuelle**, nous avons la solution.

SÉPARER COMPLÈTEMENT LA PIÈCE AVEC UNE VERRIÈRE

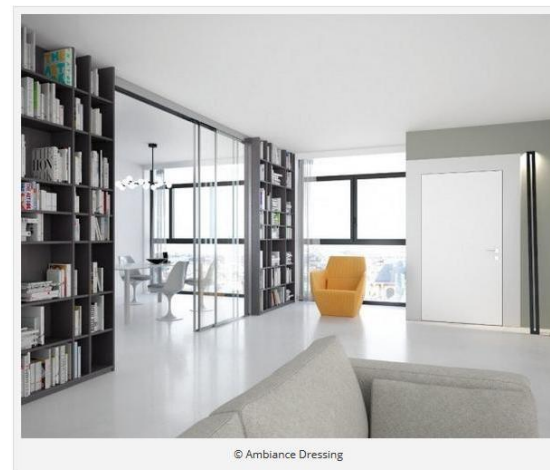
La **verrière** est très esthétique et se décline dans différents styles adaptés à **tous les types d'aménagement intérieurs**. C'est l'idée qui fait son chemin et qui rencontre un très vif succès. Et ce n'est pas simplement dû au fait qu'elle laisse pénétrer la lumière, sa légèreté et le fait **qu'elle ne coupe pas complètement le cuisinier du reste de la famille** sont particulièrement appréciables. Elle est bien entendu inspirée et empruntée à la **déco de style industriel (voir notre article sur les salons industriels)**.

Autre avantage : elle ne sépare pas visuellement la pièce et vous profitez largement de son beau volume. Le contraire serait dommage à une époque où l'on recherche de plus en plus les grands espaces de vie.



© Ambiance Dressing

Une superbe paroi de verre sépare cette pièce esprit loft, répondant ainsi aux verrières donnant sur l'extérieur ! Les portes coulissantes permettent d'ouvrir ou de fermer selon les moments et les besoins.



© Ambiance Dressing

Deux éléments bibliothèques et des portes vitrées coulissantes en guise de séparation. Les portes allègent cet ensemble et permettent à la lumière de pénétrer complètement. Quand vous cuisinez, vous pouvez fermer entièrement cet espace.